

Câmara Municipal de Ibipitanga

PODER LEGISLATIVO

Gabinete da Presidência

Pça. Santa Luzia, S/N-Cep-46.540-000- Fone/Fax: 3674-2155- Ibipitanga-Bahia

CNPJ-13.225.040/0001-83

16-07 IBIPITANGA 1962

INDICAÇÃO Nº 009/2025

De: **MARIA LAURINDA GOMES**

Vereadora

Para: **HUMBERTO RAIMUNDO RODRIGUES DE OLIVEIRA**

Prefeito Municipal de Ibipitanga– Bahia

Indicação nº 009/2025, de autoria da vereadora Maria Laurinda Gomes que indica ao poder executivo municipal/secretaria municipal de infraestrutura fazer a manutenção da estrada de Duas Várzeas (da casa de Maria de Joel, passando por Lia de Ritinha até a estrada de Ibipitanga a Bela Vista, na entrada do Sítio Leão)

A vereadora Maria Laurinda Gomes, que esta subscreve, usando de suas atribuições que a Lei lhe confere, nos termos do Art. 87º do Regimento Interno e Art. 14 da Lei Orgânica Municipal, indica ao Presidente do Poder Legislativo que determine junto ao setor competente as providências que se fazem necessárias para que seja ***retirada a areia da estrada e o conserto onde há poças d'água em época de chuvas na estrada citada acima***

JUSTIFICATIVA:

Em regiões áridas e semiáridas, o vento é um dos principais agentes responsáveis por modelar o relevo por meio da remoção, do transporte e da deposição de sedimentos. Esse tipo de processo erosivo é classificado como erosão eólica. O vento remove partículas soltas do solo, como areia e poeira, e as transporta.

Câmara Municipal de Ibipitanga

PODER LEGISLATIVO

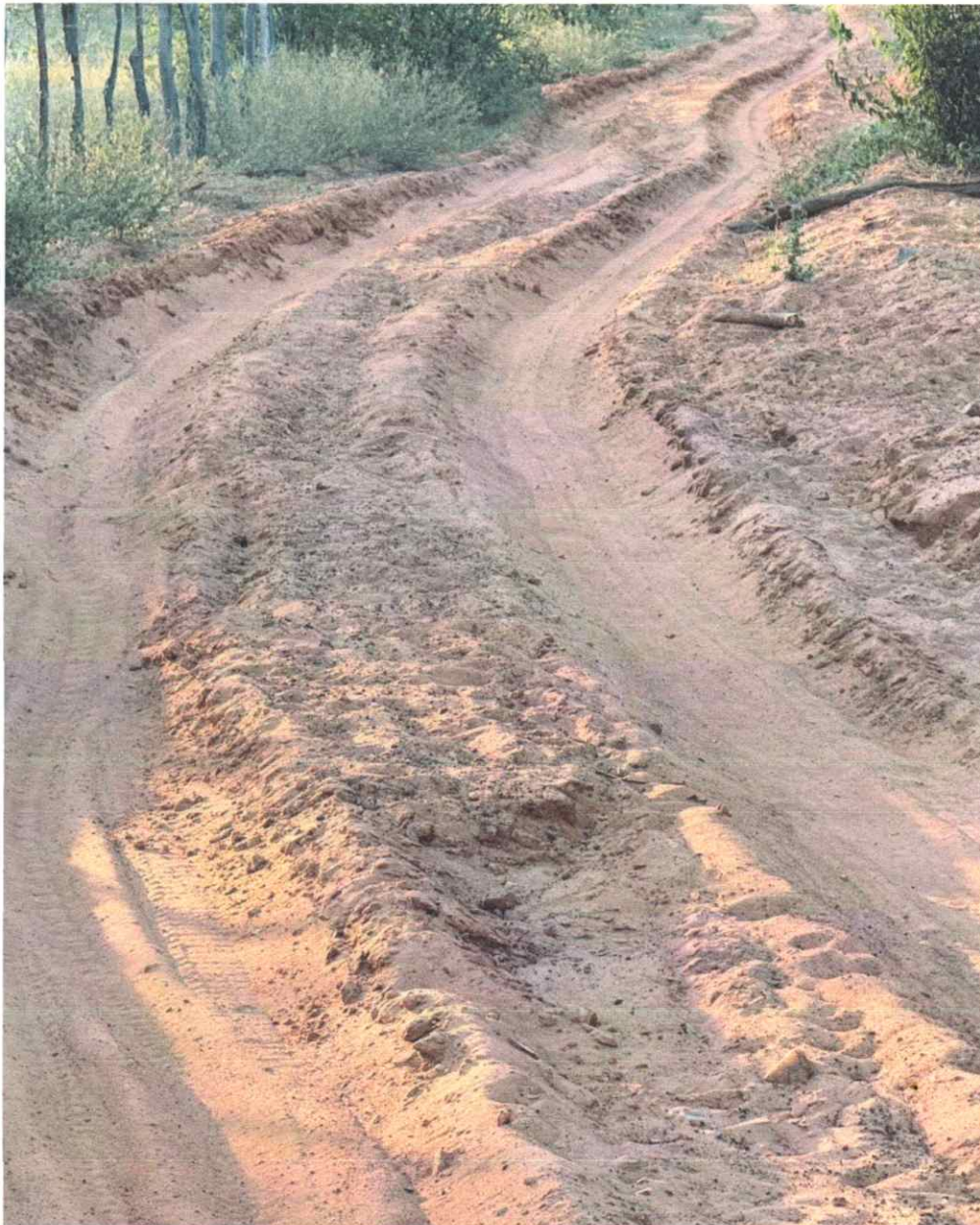
Gabinete da Presidência

Pça. Santa Luzia, S/N-Cep-46.540-000- Fone/Fax: 3674-2155- Ibipitanga-Bahia

CNPJ-13.225.040/0001-83

16-07 IBIPIITANGA 1962

Devido o processo da erosão, essa estrada precisa de manutenção. Em alguns trechos as pessoas estão tendo dificuldade para trafegar, devido a quantidade de areia, não tem espaço nas laterais, caso encontre dois carros um indo e ou outro vindo, terá dificuldade para passar. O ônibus amarelinho que transporta os alunos da região para a escola Newton Juazeiro, já ficou atolado na areia. Outros pontos da estrada, em época que chove, enchem de água a estrada e não tem como as pessoas passarem, principalmente de motos, bicicleta, a pé, até de carro, dependendo o carro, também terá dificuldade em passar.



Câmara Municipal de Ibipitanga

PODER LEGISLATIVO

Gabinete da Presidência

Pça. Santa Luzia, S/N-Cep-46.540-000- Fone/Fax: 3674-2155- Ibipitanga-Bahia

CNPJ-13.225.040/0001-83

16-07 IBIPITANGA 1962



Câmara Municipal de Ibipitanga

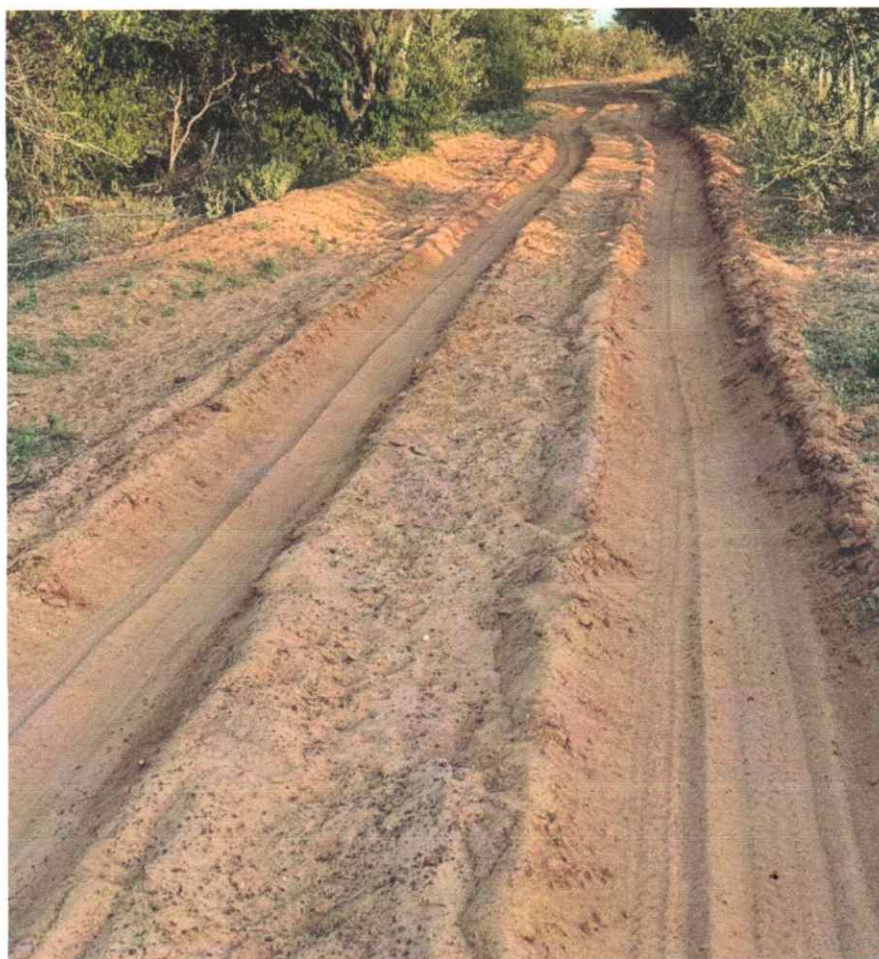
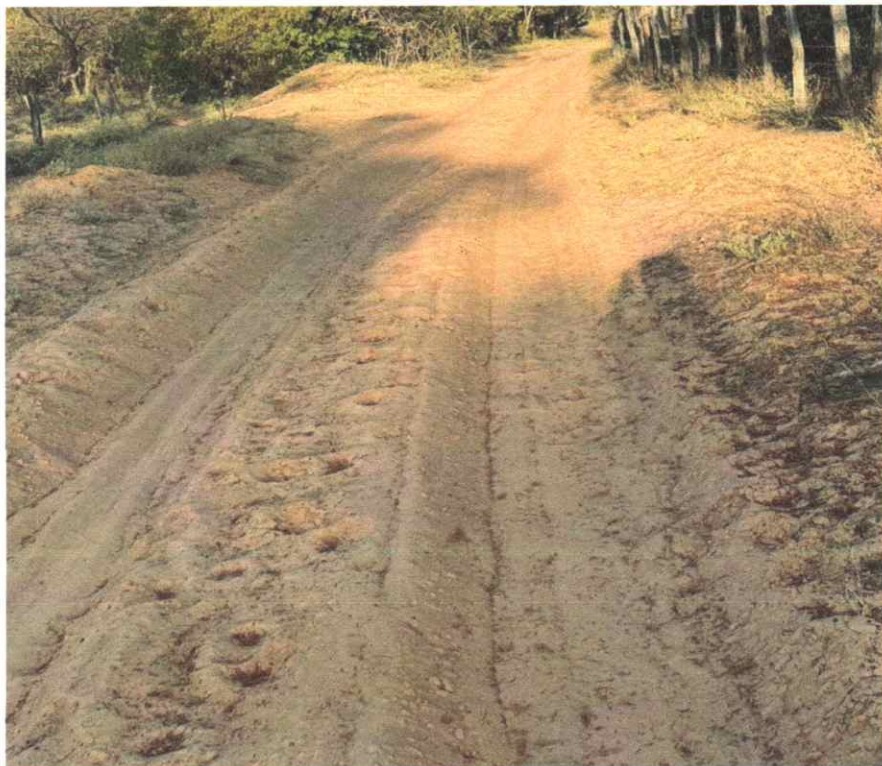
PODER LEGISLATIVO

Gabinete da Presidência

Pça. Santa Luzia, S/N-Cep-46.540-000- Fone/Fax: 3674-2155- Ibipitanga-Bahia

CNPJ-13.225.040/0001-83

16-07 IBIPITANGA 1962



Câmara Municipal de Ibipitanga

PODER LEGISLATIVO

Gabinete da Presidência

Pça. Santa Luzia, S/N-Cep-46.540-000- Fone/Fax: 3674-2155- Ibipitanga-Bahia

CNPJ-13.225.040/0001-83

16-07 IBIPITANGA 1962



Câmara Municipal de Ibipitanga

PODER LEGISLATIVO

Gabinete da Presidência

Pça. Santa Luzia, S/N-Cep-46.540-000- Fone/Fax: 3674-2155- Ibipitanga-Bahia

CNPJ-13.225.040/0001-83

16-07 IBIPITANGA 1962



Certa de contar com aprovação pelos nobres Edis da presente Indicação, e do bom senso do Exmo. Sr. Prefeito, reitero os meus votos de estima e apreço.

Sala de sessões, 27 de maio de 2025.


Maria Laurinda Gomes

Vereadora

Republicanos