

# Câmara Municipal de Ibipitanga

PODER LEGISLATIVO

Gabinete da Presidência

Pça. Santa Luzia, S/N-Cep-46.540-000- Fone/Fax: 3674-2155- Ibipitanga-Bahia

16-07

CNPJ-13.225.040/0001-83

## INDICAÇÃO Nº 022/2025

De: **MARIA LAURINDA GOMES**

Vereadora

Para: **MAURÍCIO SILVA MENDES**

Prefeito em exercício Municipal de Ibipitanga– Bahia

***Indicação nº 022/2025, de autoria da vereadora Maria Laurinda Gomes que indica ao poder executivo municipal/secretaria municipal de infraestrutura a retirada da areia na estrada que liga Ibipitanga até a divisa do município de Ibitiara / Bela Vista, o trecho próximo a casa de Joaquim Oliveira, na Barauninha***

A vereadora Maria Laurinda Gomes, que esta subscreve, usando de suas atribuições que a Lei lhe confere, nos termos do Art. 87º do Regimento Interno e Art. 14 da Lei Orgânica Municipal, indica ao Presidente do Poder Legislativo que determine junto ao setor competente as providências que se fazem necessárias para que seja feita a ***retirada da areia nesse trecho da estrada citada acima.***

### JUSTIFICATIVA:

Em regiões áridas e semiáridas, o vento é um dos principais agentes responsáveis por modelar o relevo por meio da remoção, do transporte e da deposição de sedimentos. Esse tipo de processo erosivo é classificado como erosão eólica. O vento remove partículas soltas do solo, como areia e poeira, e as transporta.

RECEBIDO!  
02-09-25

# Câmara Municipal de Ibipitanga

PODER LEGISLATIVO

Gabinete da Presidência

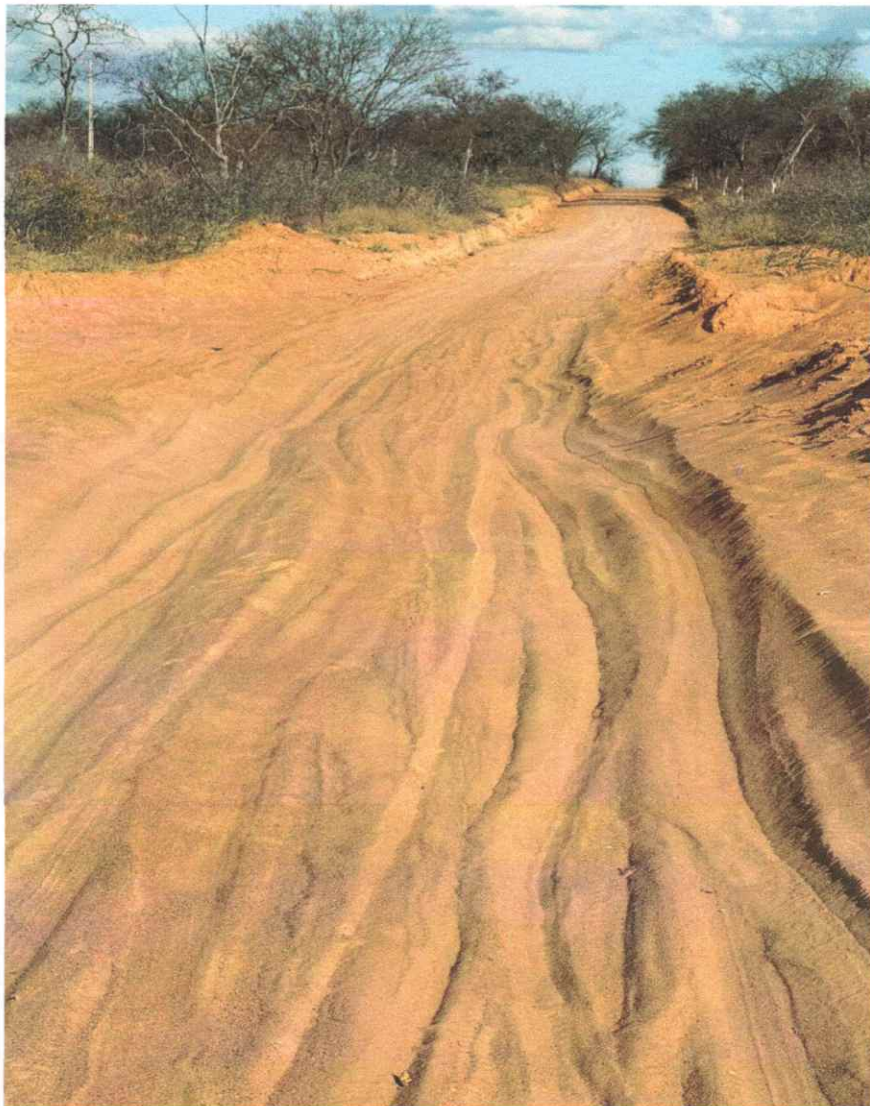
Pça. Santa Luzia, S/N-Cep-46.540-000- Fone/Fax: 3674-2155- Ibipitanga-Bahia

16-07

CNPJ-13.225.040/0001-83

1962

Devido o processo da erosão, esse trecho da estrada precisa retirar a areia para facilitar o tráfego das pessoas que utilizam a mesma todos os dias, de carros, motos, bicicleta entre outros transportes. As pessoas estão tendo muita dificuldade para transitarem, especificamente, nesse trecho.



# Câmara Municipal de Ibipitanga

PODER LEGISLATIVO

Gabinete da Presidência

Pça. Santa Luzia, S/N-Cep-46.540-000- Fone/Fax: 3674-2155- Ibipitanga-Bahia

16-07

CNPJ-13.225.040/0001-83

IBIPITANGA

1962

