

Câmara Municipal de Ibipitanga

PODER LEGISLATIVO

Gabinete da Presidência

Pça. Santa Luzia, S/N-Cep-46.540-000- Fone/Fax: 3674-2155- Ibipitanga-Bahia

CNPJ-13.225.040/0001-83

16-07 IBIPIITANGA 1962

INDICAÇÃO Nº 024/2025

De: **MARIA LAURINDA GOMES**

Vereadora

Para: **HUMBERTO RAIMUNDO RODRIGUES DE OLIVEIRA**

Prefeito Municipal de Ibipitanga– Bahia

Indicação nº 024/2025, de autoria da vereadora Maria Laurinda Gomes que indica ao poder executivo municipal/secretaria municipal de meio ambiente ver a possibilidade de coletar o lixo nas localidades dos povoados de Favela e Quêem Quêem, próximo à cidade

A vereadora Maria Laurinda Gomes, que esta subscreve, usando de suas atribuições que a Lei lhe confere, nos termos do Art. 87º do Regimento Interno e Art. 14 da Lei Orgânica Municipal, indica ao Presidente do Poder Legislativo que determine junto ao setor competente as providências que se fazem necessárias para que seja feita a ***coleta do lixo nas localidades acima citadas***

JUSTIFICATIVA:

A coleta regular do lixo em áreas rurais é fundamental para a saúde pública, a proteção do meio ambiente e o bem-estar da comunidade. Em muitas áreas rurais, a falta de um serviço de coleta eficiente leva ao descarte inadequado, como a queima e o abandono de resíduos, gerando graves consequências.

Uma coleta de lixo eficaz promove um ambiente mais limpo e seguro, melhorando a qualidade de vida para todos os moradores.

RECEBIDO
04-11-25

Câmara Municipal de Ibitipitanga

PODER LEGISLATIVO

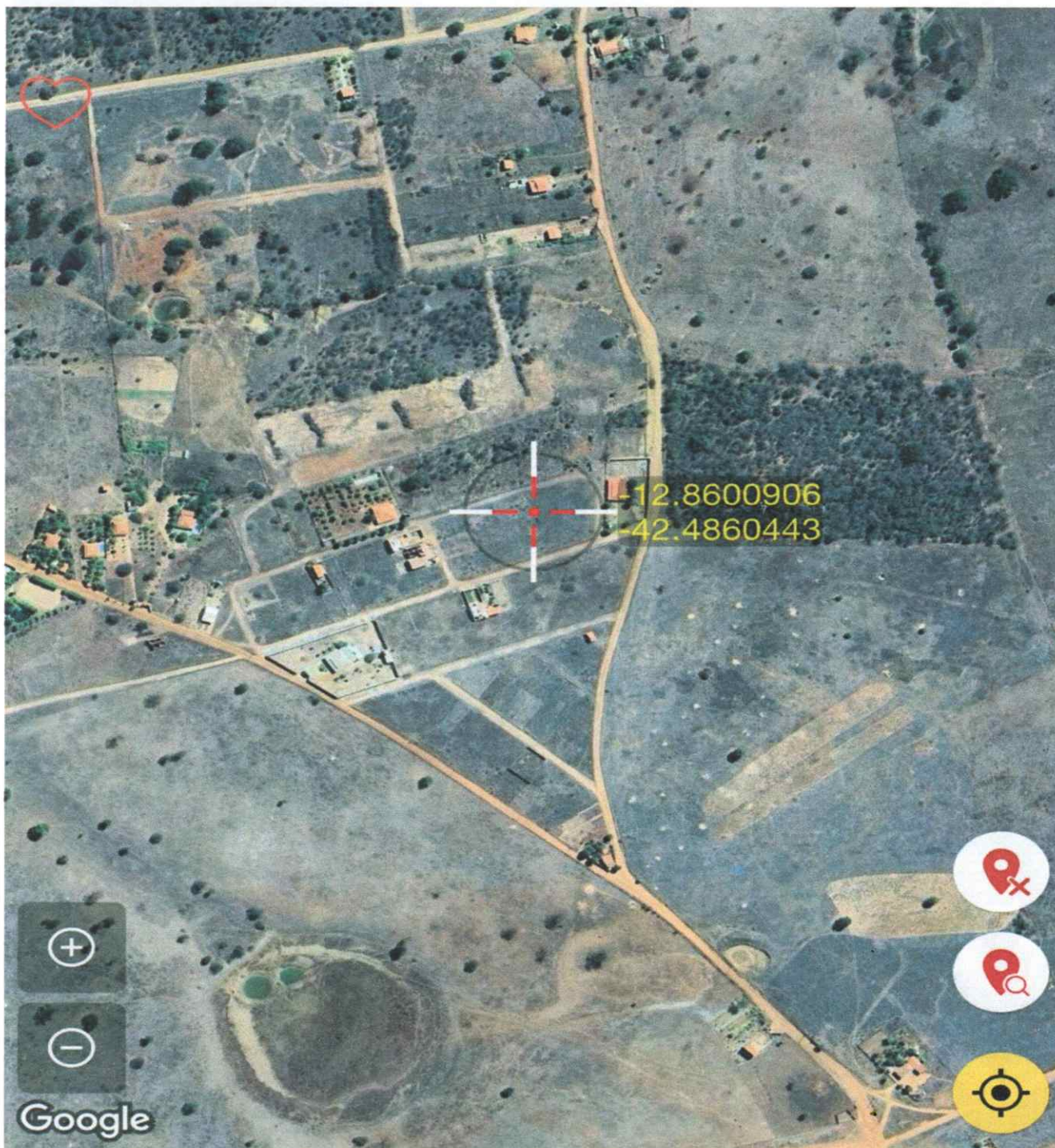
Gabinete da Presidência

Pça. Santa Luzia, S/N-Cep-46.540-000- Fone/Fax: 3674-2155- Ibitipitanga-Bahia

CNPJ-13.225.040/0001-83

16-07 IBIPIITANGA 1962

O **sítio Favela** tem 91 moradores; 38 Residências domiciliadas; 59 residências não domiciliadas; o **Sítio Quê Quê** tem 9 moradores; 3 residências domiciliadas e 6 residências não domiciliadas.



Câmara Municipal de Ibipitanga

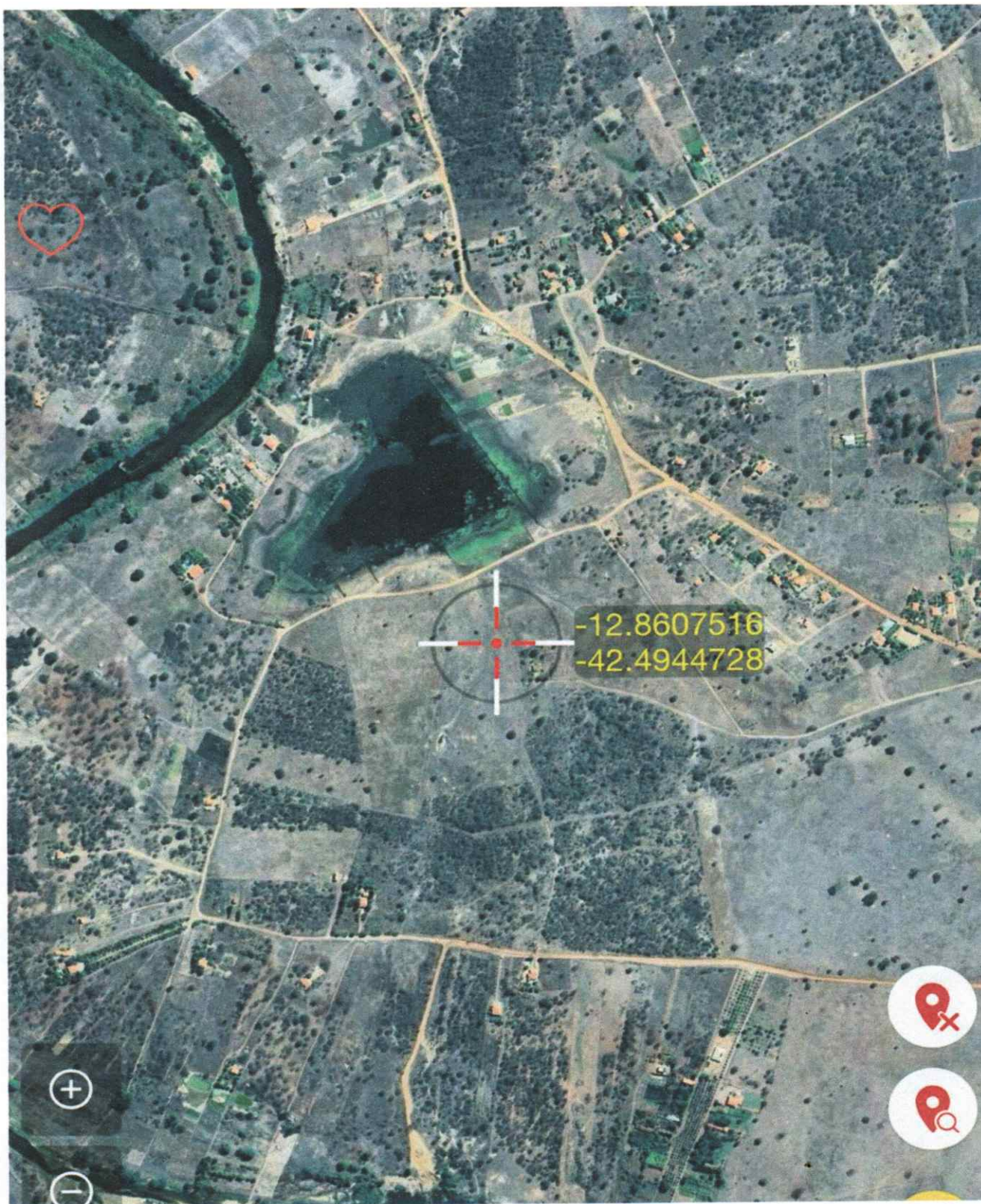
PODER LEGISLATIVO

Gabinete da Presidência

Pça. Santa Luzia, S/N-Cep-46.540-000- Fone/Fax: 3674-2155- Ibipitanga-Bahia

CNPJ-13.225.040/0001-83

16-07 IBIPIITANGA 1962



Câmara Municipal de Ibipitanga

PODER LEGISLATIVO

Gabinete da Presidência

Pça. Santa Luzia, S/N-Cep-46.540-000- Fone/Fax: 3674-2155- Ibipitanga-Bahia

CNPJ-13.225.040/0001-83

16-07 IBIPITANGA 1962

Esses dois sítios ficam próximos a área urbana da cidade. Da casa de João de Zé Meão até a primeira casa da cidade, passando pelo corredor é 1 km de distância. Não há coleta do lixo nessas localidades, realizada pela prefeitura. Os moradores alguns queimam, outros trazem pra cidade, outros enterram e outros vão descartando onde conseguem, deixando o ambiente sujo, poluído e feio.

