

Câmara Municipal de Ibipitanga

PODER LEGISLATIVO

Gabinete da Presidência

Pça. Santa Luzia, S/N-Cep-46.540-000- Fone/Fax: 3674-2155- Ibipitanga-Bahia

CNPJ-13.225.040/0001-83

16-07 IBIPITANGA 1962

INDICAÇÃO Nº 003/2026

De: **MARIA LAURINDA GOMES**

Vereadora

Para: **HUMBERTO RAIMUNDO RODRIGUES DE OLIVEIRA**

Prefeito Municipal de Ibipitanga– Bahia

Indicação nº 003/2026, de autoria da vereadora Maria Laurinda Gomes que indica ao poder executivo municipal/secretaria municipal de educação a construção da sede própria do CAEESPI (Centro de Atendimento Especializado de Ibipitanga) Walter Chaves Coimbra

A vereadora Maria Laurinda Gomes, que esta subscreve, usando de suas atribuições que a Lei lhe confere, nos termos do Art. 87º do Regimento Interno e Art. 14 da Lei Orgânica Municipal, indica ao Presidente do Poder Legislativo que determine junto ao setor competente as providências que se fazem necessárias para que seja construída a **sede própria do CAEESPI**

JUSTIFICATIVA:

A importância de um centro de atendimento especializado ter sede própria, seja na área da saúde ou da educação (como o Atendimento Educacional Especializado - AEE), baseia-se na garantia de **estabilidade, qualidade, acessibilidade e melhoria na infraestrutura** para pacientes e alunos. A sede própria permite maior autonomia na gestão dos serviços, adaptando o ambiente às necessidades específicas do público atendido.

Principais razões para a sede própria:

Câmara Municipal de Ibipitanga

PODER LEGISLATIVO

Gabinete da Presidência

Pça. Santa Luzia, S/N-Cep-46.540-000- Fone/Fax: 3674-2155- Ibipitanga-Bahia

CNPJ-13.225.040/0001-83

16-07 IBIPITANGA 1962

• **Infraestrutura Adequada e Acessibilidade:** Um espaço próprio pode ser planejado com recursos de acessibilidade e salas de recursos multifuncionais que eliminam barreiras para a plena participação e desenvolvimento do estudante ou paciente.

• **Continuidade e Estabilidade do Atendimento:** A sede própria evita interrupções causadas por fim de contratos de aluguel ou mudanças de endereço, garantindo a continuidade do tratamento ou acompanhamento.

• **Aumento da Capacidade de Atendimento:** Espaços próprios permitem expandir as instalações e aumentar o número de pessoas atendidas, melhorando a capacidade de resposta à demanda.

• **Ambientação Especializada:** Facilita a criação de ambientes acolhedores e preparados (com equipamentos específicos, mobiliário adequado) que facilitam o aprendizado ou o processo de reabilitação.

Em suma, a sede própria é fundamental para consolidar o atendimento; proporcionando um ambiente permanente, estruturado e focado na inclusão e reabilitação.

As salas sensoriais têm ganhado cada vez mais destaque em espaços públicos, como escolas, estádios de futebol, aeroportos, shoppings centers, entre outros. Elas têm o objetivo de proporcionar bem-estar e acolhimento a pessoas com Transtorno do Espectro Autista (TEA) e outras neurodivergências, uma vez que muitas delas apresentam alta sensibilidade sensorial e auditiva, e alguns ambientes podem gerar estresse e desregular suas emoções.

Como funcionam as salas sensoriais:

Estimulação sensorial: as salas são equipadas com uma variedade de equipamentos e elementos visuais, auditivos, táteis, olfativos e de movimento que estimulam os diferentes sentidos.

Regulação emocional: o ambiente controlado e acolhedor ajuda as pessoas a se sentirem mais seguras e relaxadas, permitindo que regulam suas emoções.

Câmara Municipal de Ibipitanga

PODER LEGISLATIVO

Gabinete da Presidência

Pça. Santa Luzia, S/N-Cep-46.540-000- Fone/Fax: 3674-2155- Ibipitanga-Bahia

CNPJ-13.225.040/0001-83

16-07 IBIPITANGA 1962

Redução da sobrecarga sensorial: as salas oferecem opções para diminuir a estimulação sensorial, como luzes suaves, sons silenciosos e ambientes tranquilos.

Apoio à comunicação: as salas podem ser usadas para auxiliar na comunicação e na interação social, proporcionando um espaço seguro e confortável para as pessoas.

Benefícios das salas sensoriais:

Redução da ansiedade e do estresse: O ambiente controlado ajuda a diminuir a ansiedade e o estresse, promovendo o bem-estar.

Melhora da regulação emocional: as salas auxiliam na regulação emocional, permitindo que as pessoas controlem seus sentimentos e reações.

Aumento da capacidade de aprendizagem: um ambiente mais calmo e seguro pode facilitar o processo de aprendizagem, especialmente para pessoas com necessidades especiais.

Melhora da comunicação: as salas podem facilitar a comunicação e a interação social, criando um ambiente mais propício para a interação.

Assim, ao funcionarem como um local de “alívio” em ambientes públicos, os espaços sensoriais ajudam a prevenir crises de comportamento e possibilitam maior conforto, acalmam os sentidos e melhoram a organização cerebral. Dessa forma, proporcionam também mais segurança e tranquilidade para as famílias.

Na maioria das vezes, as salas apresentam iluminação suave, brinquedos sensoriais, almofadas confortáveis, entre outros recursos.



Câmara Municipal de Ibipitanga

PODER LEGISLATIVO

Gabinete da Presidência

Pça. Santa Luzia, S/N-Cep-46.540-000- Fone/Fax: 3674-2155- Ibipitanga-Bahia

CNPJ-13.225.040/0001-83

16-07 IBIPIITANGA 1962

Atualmente o CAEESPI está funcionando em uma casa alugada, com pouco espaço físico adequado. Temos uma demanda que vem aumentando a cada dia. Abaixo imagens do espaço da casa onde é atualmente o CAEESPI:



Frente da casa onde é o CAEESPI (acessibilidade só na entrada)

Câmara Municipal de Ibipitanga

PODER LEGISLATIVO

Gabinete da Presidência

Pça. Santa Luzia, S/N-Cep-46.540-000- Fone/Fax: 3674-2155- Ibipitanga-Bahia

CNPJ-13.225.040/0001-83

16-07 IBIPITANGA 1962



Porta de entrada da casa sem acessibilidade



Sala de espera/recepção

Câmara Municipal de Ibipitanga

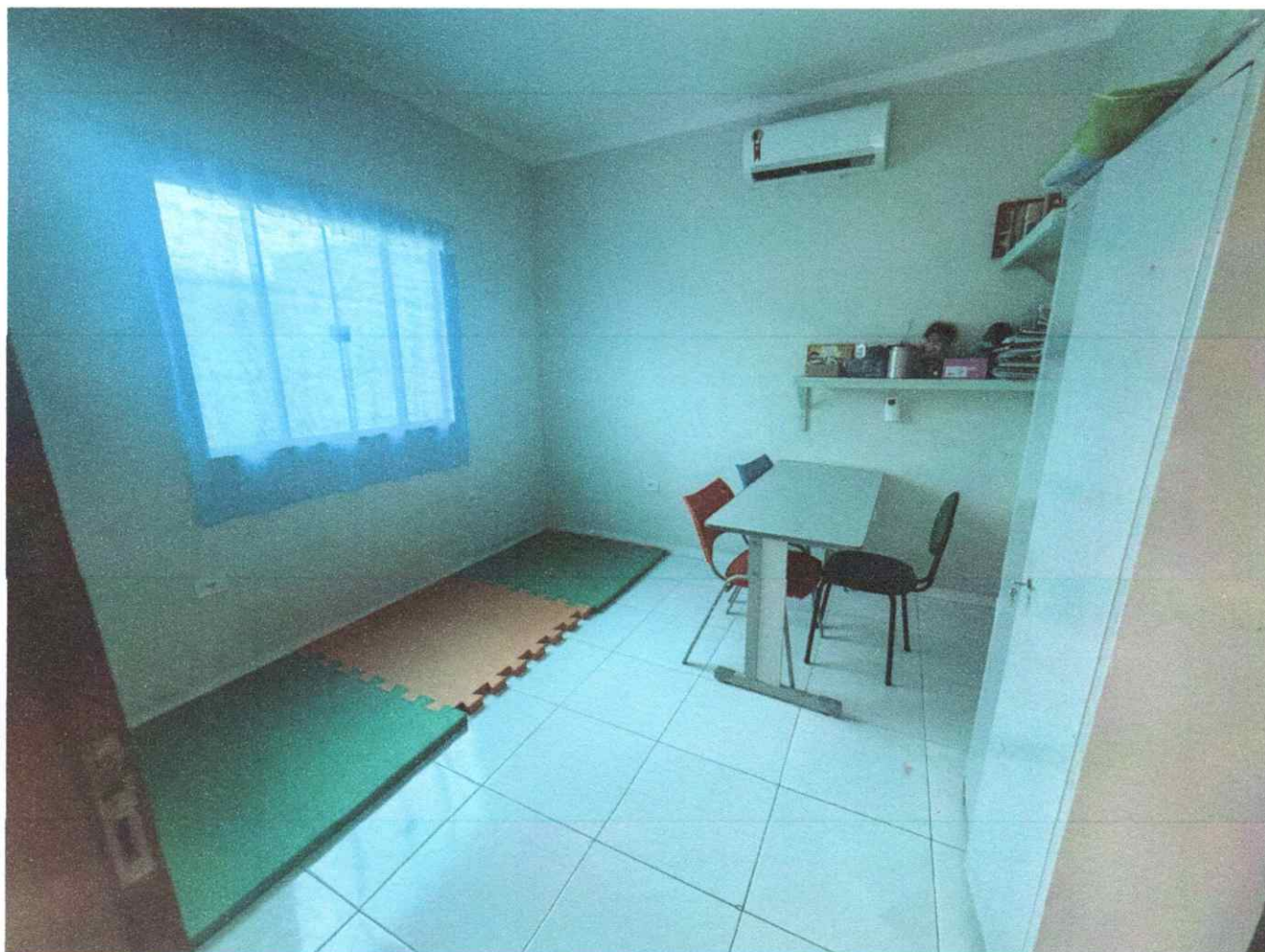
PODER LEGISLATIVO

Gabinete da Presidência

Pça. Santa Luzia, S/N-Cep-46.540-000- Fone/Fax: 3674-2155- Ibipitanga-Bahia

CNPJ-13.225.040/0001-83

16-07 IBIPITANGA 1962



Sala onde a fonoaudióloga atende

Câmara Municipal de Ibipitanga

PODER LEGISLATIVO

Gabinete da Presidência

Pça. Santa Luzia, S/N-Cep-46.540-000- Fone/Fax: 3674-2155- Ibipitanga-Bahia

CNPJ-13.225.040/0001-83

16-07 IBIPITANGA 1962



O banheiro (único pra todo mundo usar/sem adaptação para as especificidades)

Câmara Municipal de Ibipitanga

PODER LEGISLATIVO

Gabinete da Presidência

Pça. Santa Luzia, S/N-Cep-46.540-000- Fone/Fax: 3674-2155- Ibipitanga-Bahia

CNPJ-13.225.040/0001-83

16-07 IBIPITANGA 1962



Sala onde as psicólogas atendem



Sala da Coordenadora (é usada também para atendimento de outros profissionais)

Câmara Municipal de Ibipitanga

PODER LEGISLATIVO

Gabinete da Presidência

Pça. Santa Luzia, S/N-Cep-46.540-000- Fone/Fax: 3674-2155- Ibipitanga-Bahia

CNPJ-13.225.040/0001-83

16-07 IBIPITANGA 1962



Sala dos Assistentes Sociais (também usada para atendimento de outros profissionais)

Observação: segundo o funcionário e assistente social Joilto, a sala da coordenação e assistentes sociais era um quarto e dividiu com parede gesso. Imagine que o quarto não é tão grande e sendo dividido em duas partes, como fica o espaço físico para os profissionais atenderem as crianças e adolescentes.

Câmara Municipal de Ibipitanga

PODER LEGISLATIVO

Gabinete da Presidência

Pça. Santa Luzia, S/N-Cep-46.540-000- Fone/Fax: 3674-2155- Ibipitanga-Bahia

CNPJ-13.225.040/0001-83

16-07 IBIPITANGA 1962



A cantina (creio que aqui era uma área de serviço e foi improvisada)

Câmara Municipal de Ibipitanga

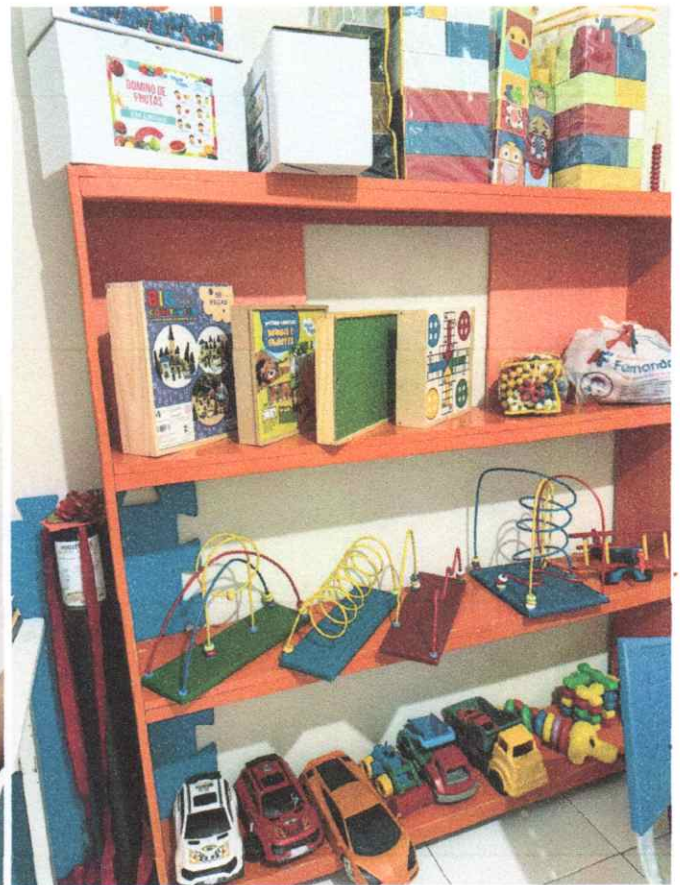
PODER LEGISLATIVO

Gabinete da Presidência

Pça. Santa Luzia, S/N-Cep-46.540-000- Fone/Fax: 3674-2155- Ibipitanga-Bahia

CNPJ-13.225.040/0001-83

16-07 IBIPITANGA 1962



Espaço onde as neuropsicopedagogas atendem. Não saiu na foto a imagem da mesa usada e as cadeiras, inclusive a mesa alta demais, teria que ser um padrão igual as mesas escolares.

Câmara Municipal de Ibipitanga

PODER LEGISLATIVO

Gabinete da Presidência

Pça. Santa Luzia, S/N-Cep-46.540-000- Fone/Fax: 3674-2155- Ibipitanga-Bahia

CNPJ-13.225.040/0001-83

16-07 IBIPITANGA 1962



Fundo do CAESPI (sem proteção, nessa área sem piso, onde as crianças correm o risco de acidentes)

Câmara Municipal de Ibipitanga

PODER LEGISLATIVO

Gabinete da Presidência

Pça. Santa Luzia, S/N-Cep-46.540-000- Fone/Fax: 3674-2155- Ibipitanga-Bahia

CNPJ-13.225.040/0001-83

16-07 IBIPITANGA 1962



Objetos quebrados, descartados que não usam mais

Mediante o que mostrei acima, é imprescindível que o nosso município, através da secretaria municipal de Educação, a qual o CAEESPI é vinculado, veja a possibilidade de construir uma sede própria para melhor acolhimento de nossas crianças e adolescentes, bem como para as famílias e os profissionais que atendem.

Câmara Municipal de Ibipitanga

PODER LEGISLATIVO

Gabinete da Presidência

Pça. Santa Luzia, S/N-Cep-46.540-000- Fone/Fax: 3674-2155- Ibipitanga-Bahia

CNPJ-13.225.040/0001-83

16-07 IBIPIITANGA 1962

Certa de contar com aprovação pelos nobres Edis da presente Indicação, e do bom senso do Exmo. Sr. Prefeito, reitero os meus votos de estima e apreço.

Sala de sessões, 24 de fevereiro de 2026


Maria Laurinda Gomes

Vereadora

Republicanos